

Estufas de laboratorio



POL-EKO
Perfect Environment



La pantalla táctil del controlador Smart PRO puede ser operada con guantes de látex.

Los controladores Smart y Smart PRO están equipados con una pantalla de un ángulo de visión amplio. Gracias a esto, la imagen en la pantalla es visible desde cualquier ángulo de visión, independientemente de la intensidad de la luz.

Especificaciones

- Pantalla: Táctil a todo color de 4,3"
- Rango de temperatura: [°C] 5°C sobre temperatura ambiente...+300°C
- Resolución de temperatura: 0,1°C
- Fluctuación de temperatura a 105°C: [±-0,4°C]*
- Variación de temperatura a 105°C: [±2,5°C]*
- Interior: Acero inoxidable a prueba de ácidos de acuerdo a DIN 1.4301
- Gabinete de acero inoxidable acabado satinado

* fluctuación medida en el centro geométrico de la cámara; variación (K) calculada para la cámara como: $K = \frac{T_{media\ max.} - T_{media\ min.}}{2}$

Convección Natural:

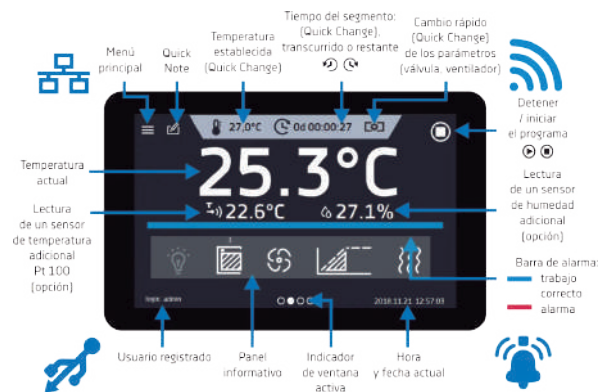
Es el movimiento del fluido (calor) por causas naturales, como el efecto de flotación, donde el fluido caliente sube y el fluido frío baja.

Convección Forzada:

El fluido (calor) es obligado por medios externos como ventiladores o turbinas a circular en la cámara interna del interior del equipo.

CÓDIGO	CAPACIDAD LITROS	CONVECCIÓN	ANCHO X ALTO X PROFUNDO interior mm	ANCHO X ALTO X PROFUNDO exterior mm	PESO KG	ESTANTES ESTÁNDAR/MAX
SLN 32 IG SMART	32	Natural	590x640x520	400x320x250	35	1/3
SLN 56 IG SMART	56	Natural	590x710x620	400x390x360	48	2/5
SLN 115 IG SMART	112	Natural	660x850x710	460x540x450	65	2/7
SLN 180 IG SMART	180	Natural	660x1040x820	470x720x560	88	3/9
SLW 32 IG SMART	32	Forzada	590x640x520	400x320x250	35	1/3
SLW 56 IG SMART	56	Forzada	590x710x620	400x390x360	48	2/5
SLW 115 IG SMART	112	Forzada	660x850x710	460x540x450	65	2/7
SLW 180 IG SMART	180	Forzada	660x1040x820	470x720x560	88	3/9

Incubadoras de laboratorio



La pantalla táctil del controlador Smart PRO puede ser operada con guantes de látex.

Los controladores Smart y Smart PRO están equipados con una pantalla de un ángulo de visión amplio. Gracias a esto, la imagen en la pantalla es visible desde cualquier ángulo de visión, independientemente de la intensidad de la luz.

Especificaciones

- Pantalla: Táctil a todo color de 4,3"
- Rango de temperatura: [°C] 5°C sobre temperatura ambiente...+100°C
- Resolución de temperatura: 0,1°C
- Fluctuación de temperatura a 37°C: [±0,2°C]*
- Variación de temperatura a 37°C: [±0,7°C]*
- Interior: Acero inoxidable a prueba de ácidos de acuerdo a DIN 1.4301
- Gabinete de acero inoxidable acabado satinado

* fluctuación medida en el centro geométrico de la cámara; variación (K) calculada para la cámara como: $K = \frac{T_{media\ max.} - T_{media\ min.}}{2}$

Convección Natural:
Es el movimiento del fluido (calor) por causas naturales, como el efecto de flotación, donde el fluido caliente sube y el fluido frío baja.

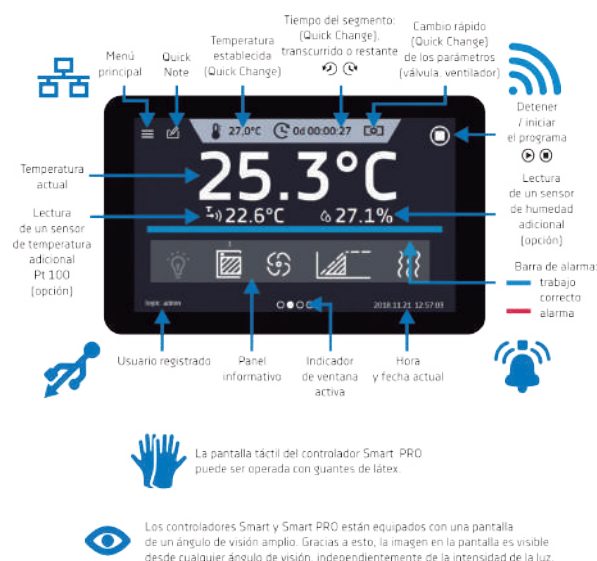
Convección Forzada:
El fluido (calor) es obligado por medios externos como ventiladores o turbinas a circular en la cámara interna del interior del equipo.

CÓDIGO	CAPACIDAD LITROS	CONVECCIÓN	ANCHO X ALTO X PROFUNDO interior mm	ANCHO X ALTO X PROFUNDO exterior mm	PESO KG	ESTANTES ESTÁNDAR/MAX
CLN 32 IG SMART	32	Natural	590x630x520	400x320x250	35	1/3
CLN 56 IG SMART	56	Natural	590x710x620	400x390x360	50	2/5
CLN 115 IG SMART	112	Natural	660x850x710	460x540x450	65	2/7
CLN 180 IG SMART	180	Natural	660x1040x820	470x720x560	92	3/9
CLW 32 IG SMART	32	Forzada	590x630x520	400x320x250	35	1/3
CLW 56 IG SMART	56	Forzada	590x710x620	400x390x360	50	2/5
CLW 115 IG SMART	112	Forzada	660x850x710	460x540x450	65	2/7
CLW 180 IG SMART	180	Forzada	660x1040x820	470x720x560	92	3/9

Incubadoras refrigeradas de laboratorio



POL-EKO
Perfect Environment



Especificaciones

- Pantalla: Táctil a todo color de 4,3"
- Rango de temperatura: +3°C +40°C
- Resolución de temperatura: 0,1°C
- Fluctuación de temperatura a 37°C: [±0,3°C]*
- Variación de temperatura a 37°C: [±0,5°C]*
- Interior: Acero inoxidable a prueba de ácidos de acuerdo a DIN 1.4301
- Gabinete de acero inoxidable acabado satinado

* fluctuación medida en el centro geométrico de la cámara; variación (K) calculada para la cámara como: $K = \pm (T \text{ media max.} - T \text{ media min.}) / 2$

Convección Forzada:

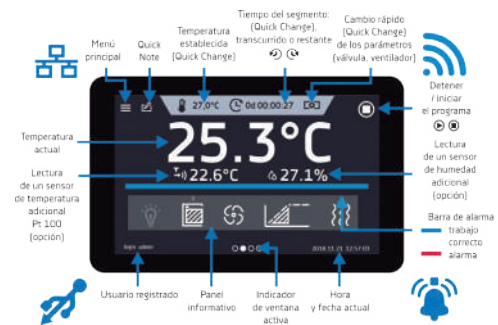
El fluido (calor) es obligado por medios externos como ventiladores o turbinas a circular en la cámara interna del equipo.

CÓDIGO	CAPACIDAD LITROS	CONVECCIÓN	ANCHO X ALTO X PROFUNDO interior mm	ANCHO X ALTO X PROFUNDO exterior mm	PESO KG	ESTANTES ESTÁNDAR/MAX
ST 1 P SMART	70	Forzada	550x660x680	430x430x300	37	2/2

Incubadoras de DBO para laboratorio



POL-EKO
Perfect Environment



La pantalla táctil del controlador Smart PRO puede ser operada con guantes de látex.



Los controladores Smart y Smart PRO están equipados con una pantalla de un ángulo de visión amplio. Gracias a esto, la imagen en la pantalla es visible desde cualquier ángulo de visión, independientemente de la intensidad de la luz.

Convección Forzada:

El fluido (calor) es obligado por medios externos como ventiladores o turbinas a circular en la cámara interna del interior del equipo.

Especificaciones

Una incubadora de DBO (demanda bioquímica de oxígeno) es un equipo de laboratorio especializado que se utiliza para medir la cantidad de oxígeno consumido por microorganismos en muestras de agua o aguas residuales.

- Pantalla: Táctil a todo color de 4,3"
- Rango de temperatura: +3°C +40°C
- Resolución de temperatura: 0,1°C
- Precisión de mantenimiento de temperatura para 20°C: [±-1°C]*
- Interior: Acero inoxidable a prueba de ácidos de acuerdo a DIN 1.4301
- Gabinete de acero inoxidable acabado satinado con dos tomas de corriente internos para la instalación de los equipos BOD Trak

* fluctuación medida en el centro geométrico de la cámara; variación (K) calculada para la cámara como: $K = \pm (T \text{ media max.} - T \text{ media min.}) / 2$

CÓDIGO	CAPACIDAD LITROS	CONVECCIÓN	ANCHO X ALTO X PROFUNDO interior mm	ANCHO X ALTO X PROFUNDO exterior mm	PESO KG	ESTANTES ESTÁNDAR/MAX
ST 4 BD A	250	Forzada	600x1300x650	480x1060x420	69	3

Refrigeradoras para laboratorio



POL-EKO
Perfect Environment



La pantalla táctil del controlador Smart PRO puede ser operada con guantes de látex.



Los controladores Smart y Smart PRO están equipados con una pantalla de un ángulo de visión amplio. Gracias a esto, la imagen en la pantalla es visible desde cualquier ángulo de visión, independientemente de la intensidad de la luz.

Especificaciones

- Pantalla: Táctil a todo color de 4,3"
- Rango de temperatura: [°C] 0°C +15°C
- Resolución de temperatura: 0,1°C
- Fluctuación de temperatura a 4°C: [±0,4°C]*
- Variación de temperatura a 4°C: [±0,7°C]*
- Interior: Acero inoxidable a prueba de ácidos de acuerdo a DIN 1.4301
- Gabinete de acero inoxidable acabado satinado

* fluctuación medida en el centro geométrico de la cámara; variación (K) calculada para la cámara como: $K = \pm (T \text{ media max.} - T \text{ media min.}) / 2$

Convección Forzada:

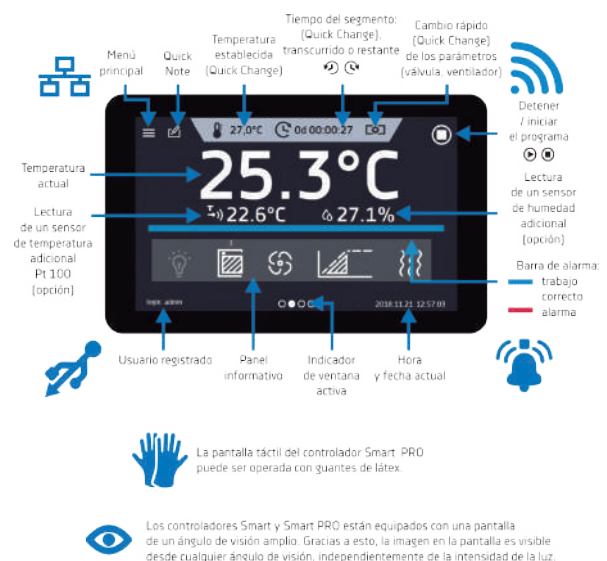
El fluido (calor) es obligado por medios externos como ventiladores o turbinas a circular en la cámara interna del equipo.

CÓDIGO	CAPACIDAD LITROS	CONVECCIÓN	ANCHO X ALTO X PROFUNDO interior mm	ANCHO X ALTO X PROFUNDO exterior mm	PESO KG	ESTANTES ESTÁNDAR/MAX
CHL 2 CS SMART	150	Forzada	600x900x650	480x520x660	54	3/4
CHL 4 CS SMART	250	Forzada	600x1300x650	480x1060x420	69	4/6

Congeladores de laboratorio



POL-EKO
Perfect Environment



Especificaciones

- Pantalla: Táctil a todo color de 4,3"
- Resolución de temperatura: 0,1°C
- Fluctuación de temperatura a -20°C: [±-0,5°C]*
- Variación de temperatura a -20°C: [±2,0°C]*
- Interior: Acero inoxidable a prueba de ácidos de acuerdo a DIN 1.4301
- Gabinete de acero inoxidable acabado satinado

* fluctuación medida en el centro geométrico de la cámara; variación (K) calculada para la cámara como: $K = \frac{T \text{ media max.} - T \text{ media min.}}{2}$

Convección Natural:
Es el movimiento del fluido (calor) por causas naturales, como el efecto de flotación, donde el fluido caliente sube y el fluido frío baja.

CÓDIGO	CAPACIDAD LITROS	CONVECCIÓN	RANGO	ANCHO X ALTO X PROFUNDO interior mm	ANCHO X ALTO X PROFUNDO exterior mm	PESO KG	ESTANTES ESTÁNDAR/MAX
ZLN 85 CS SMART	85	Natural	-25...0°C	600x900x650	480x520x660	54	3/4
ZLN-TI25 CS SMART	130	Natural	-40...0°C	600x1300x650	480x1060x420	69	4/6

Autoclaves de piso



Autoclave vertical con puerta abatible

Adecuado para la esterilización de equipos médicos a prueba de temperatura, presión y humedad, kits de vendajes médicos, cristalería, caucho, líquidos y otros artículos; también se puede utilizar para esterilizar medios de laboratorio.

Especificaciones

- Material de la cámara: Acero inoxidable médico y pulido SUS304
- Temperatura Máxima: 150°C
- Rango de temperatura de trabajo: 105°C a 134°C
- Precisión de temperatura: ± 0.1°C
- Rango de tiempo: 0 a 999 min
- Fuente de energía: 220V. 50 Hz

Código	BKQ-Z50I	BKQ-Z75I
Capacidad	50 L	75 L
Tamaño de la cámara	385x515 mm	385x715 mm
Tamaño exterior	64x55x97 cm	65x61x100 cm
Peso bruto	102 kg	114 kg
Precio	Solicite a su asesor	

Autoclave vertical automática con puerta de apertura rápida

Aplicable a servicios médicos y de salud, investigación científica, unidades agrícolas y de otro tipo, a equipos médicos, apósitos, cristalería, medio de cultivo de soluciones para llevar a cabo la esterilización, también es un equipo de prueba necesario para fábricas de alimentos, plantas de agua potable para realizar certificaciones QS y HACCP.

Especificaciones

- Código: BKQ-B50II
- Capacidad: 50L
- Tamaño de cámara: (mm) $\phi 386 * 514$
- Presión diseñada: 0.28Mpa
- Temp diseñado: 150 °C
- Presión laboral: 0.22MPa
- Temperatura de trabajo: 105 ~ 136 °C
- Temperatura. Precisión de visualización: ± 0.1 °C
- Rango de tiempo: 0 ~ 999min
- Pulso dinámico Tiempos/ Temperatura de escape: 0 ~ 9 veces / 105 ~ 134 °C
- Fuente de alimentación: AC 220V ± 10%, 50 / 60Hz
- Tamaño externo: (W * D * H) mm 640 * 550 * 970
- Peso bruto: 102 kg

PVP(+IVA) OFERTA HASTA AGOTAR STOCK

-10% ~~-\$3.900,00-~~ **\$3.510,00**



Autoclave de sobremesa

El autoclave de mesa se puede utilizar para artículos médicos y quirúrgicos en clínicas de oftalmología, odontología y medicina interna, como artículos empaquetados, artículos huecos y porosos para esterilización, y también se puede utilizar en salas de emergencia y laboratorios pequeños.



Especificaciones

- Clase de esterilización: Clase N (según la norma EN 13060)
- Temperatura de esterilización: 121 °C, 134 °C
- Procedimiento de secado: Calefacción seca
- Monitor: Pantalla LED
- Precisión de control: Temperatura: 1 °C Presión: 0.1bar
- Soporte de bandeja: Bandejas de 3 piezas SS en el estante SS
- Cámara: 304 de acero inoxidable médico
- Presión máxima de trabajo: 2.3bar
- Presión mínima de trabajo: 1.1bar
- Temperatura máxima: 145 °C
- Fuente de alimentación: 110V ± 10%, 60 / 50Hz

Código	BKM-Z18N	BKM-Z24N
Capacidad	18 L	24 L
Consumo de energía	1500 W	1700 W
Tamaño de la cámara	245x350	245x470
Tamaño externo	560x450x400	670x450x400
Peso bruto	40.5 kg	60 kg
Precio	Solicite a su asesor	

Esterilizador de sobremesa

Esterilizador con cámara de 18 litros para procesos de investigación y áreas que sean limitado en el espacio.

Especificaciones

- Código (SK): SK-101C
- Alimentación: 115VAC, calentador de 1500W, 14A, 50 / 60Hz
- Rango de temperatura: 50 °C a 126 °C, con control PID
- Presión operacional máxima: 0.142 Mpa
- Rango de temporizador: 0-999 minutos
- Estructura de carga: Carga superior
- Material de la cámara: Acero inoxidable SUS 304
- Dimensiones internas: (280 mm) x (275 mm)
- Dimensiones externas: (343 mm) x (550 mm)
- Peso neto: 38.5 lbs

PVP(+IVA) OFERTA HASTA AGOTAR STOCK

-10% ~~-\$2.055,00-~~ **\$1.849,50**



-10%

Generadores de vapor para autoclaves I/II



-40%

CÓDIGO	CAPACIDAD	PVP(+IVA) OFERTA HASTA AGOTAR STOCK
9432051	75 L	-40% -\$1.218,00- \$730,80
32062	25 L	-40% -\$606,67- \$364,00

Sensor de nivel del generador



-50%

CÓDIGO	PVP(+IVA) OFERTA HASTA AGOTAR STOCK
16065	-50% -\$135,33- \$67,67

Empaque de alta resistencia para autoclave



-55%

CÓDIGO	PVP(+IVA) OFERTA HASTA AGOTAR STOCK
21193	-55% -\$324,80- \$146,16



Baños María de uso general

Especificaciones

- Muestra la temperatura real y la temperatura de referencia simultáneamente
- Preajustes programables para temperaturas utilizadas con frecuencia
- Temporizador integrado
- Cubierta a dos aguas con bisagras
- Función de compensación de calibración
- Tamaños de depósito de 2 a 28 litros
- Depósito fabricado en acero inoxidable 304
- Drenaje del depósito (baños de 10 litros y mayores)
- Termostatos de seguridad primarios y automáticos
- También compatible con perlas de baño sin agua
- Estabilidad de temperatura $\pm 0,1^\circ$
- Pantalla TFT a todo color

Código	WBE05A11B	WBE10A11B	WBE20A11B
Rango de temperatura	Ambiente +5° a 100°		
Capacidad	5 litros	10 litros	20 litros
Medidas(cm)	12,7x27,4x15,2	26,9x29,5x15,2	24.1 x 43.2 x 15.2
Peso de envío	14 lb	22 lb	25 lb
Precio	Solicite a su asesor		

Circulador de inmersión

Circulador de inmersión de calefacción para cualquier tanque de baño de hasta 50 litros. Los circuladores de inmersión de calefacción JULABO están disponibles para varios tanques de baño de hasta una capacidad de 50 litros y vienen equipados con una abrazadera de baño que se adapta a todos los tanques con un espesor de pared de hasta 26 mm. Esta abrazadera permite un montaje rápido y sin problemas tanto para bañeras nuevas como existentes. La profundidad de inmersión es de 16,5 cm (ajustable hasta 14,5 cm). Las piezas sumergidas están fabricadas de acero inoxidable o plástico de alta calidad.

Especificaciones

- Código: 9116000
- Intervalo de temperatura 20°C to 100°C
- Estabilidad de la temperatura $\pm 0.03^\circ\text{C}$
- Anchura (métrico) 13 cm
- Peso (métrico) 3.3 kg
- Temperatura máxima (métrica) 100°C

-25%



PVP(+IVA) OFERTA HASTA AGOTAR STOCK

-25% ~~-\$1.946,00-~~ **\$1.459,50**